

# BYDLENÍ NA DOSAH PRAHY



**ČERVENÝ DUB**  
BYDLENÍ NA DOSAH PRAHY

# Rodinný dům číslo 18

Číslo pozemku

1733/133

Zastavěná plocha

137 m<sup>2</sup>

Plocha parcely pro bytovou  
jednotku

427 m<sup>2</sup>

Cena

8 200 000 Kč



BYTOVÁ JEDNOTKA 2

BYTOVÁ JEDNOTKA 1

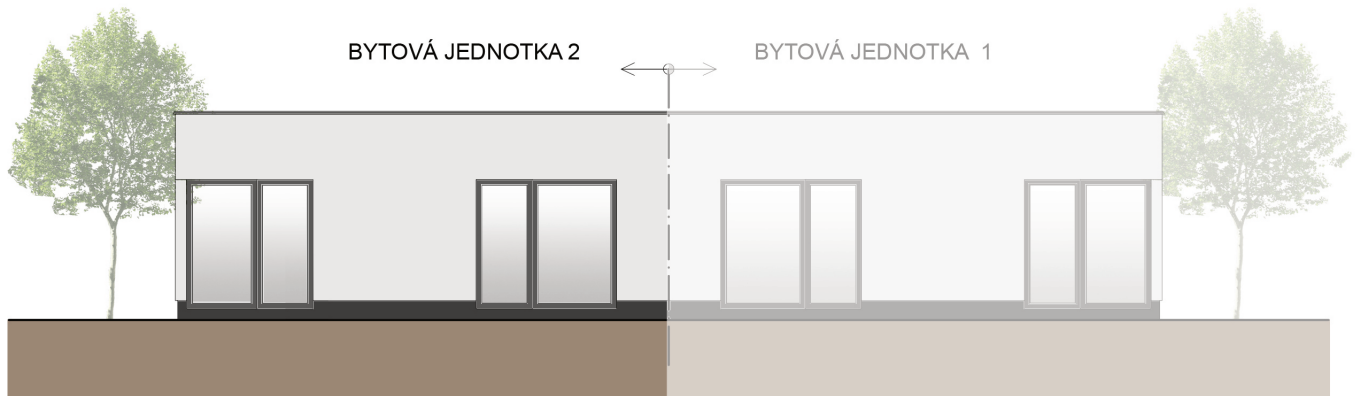


## Užitná plocha

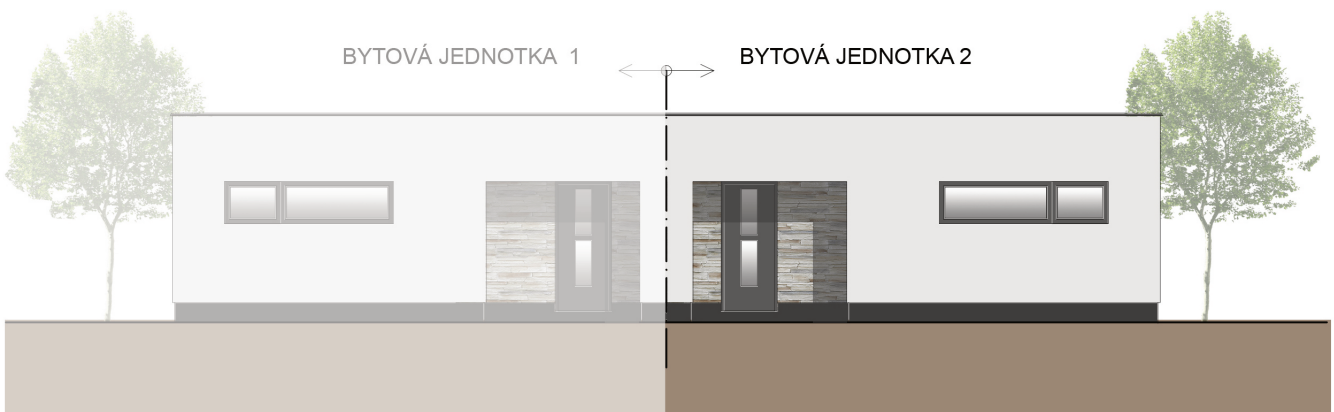
| Místnost      | Název                            | Plocha                     |
|---------------|----------------------------------|----------------------------|
| A1.01         | Zádveří                          | 10,1 m <sup>2</sup>        |
| A1.02         | Technická místnost<br>a prádelna | 4 m <sup>2</sup>           |
| A1.03         | Chodba                           | 8 m <sup>2</sup>           |
| A1.04         | Ložnice                          | 14,5 m <sup>2</sup>        |
| A1.05         | Pokoj                            | 10 m <sup>2</sup>          |
| A1.06         | Pokoj                            | 10 m <sup>2</sup>          |
| A1.07         | Obývací pokoj                    | 20,8 m <sup>2</sup>        |
| A1.08         | Kuchyňský kout<br>s jídelnou     | 17 m <sup>2</sup>          |
| A1.09         | Koupelna                         | 8,3 m <sup>2</sup>         |
| A1.10         | WC                               | 1,5 m <sup>2</sup>         |
| <b>CELKEM</b> |                                  | <b>104,2 m<sup>2</sup></b> |
| A1.11         | Terasa                           | 20,5 m <sup>2</sup>        |
| A1.12         | Chodník                          | 20,8 m <sup>2</sup>        |
| A1.13         | Závětrí                          | 2,7 m <sup>2</sup>         |

# Pohledy

## POHLED JIŽNÍ



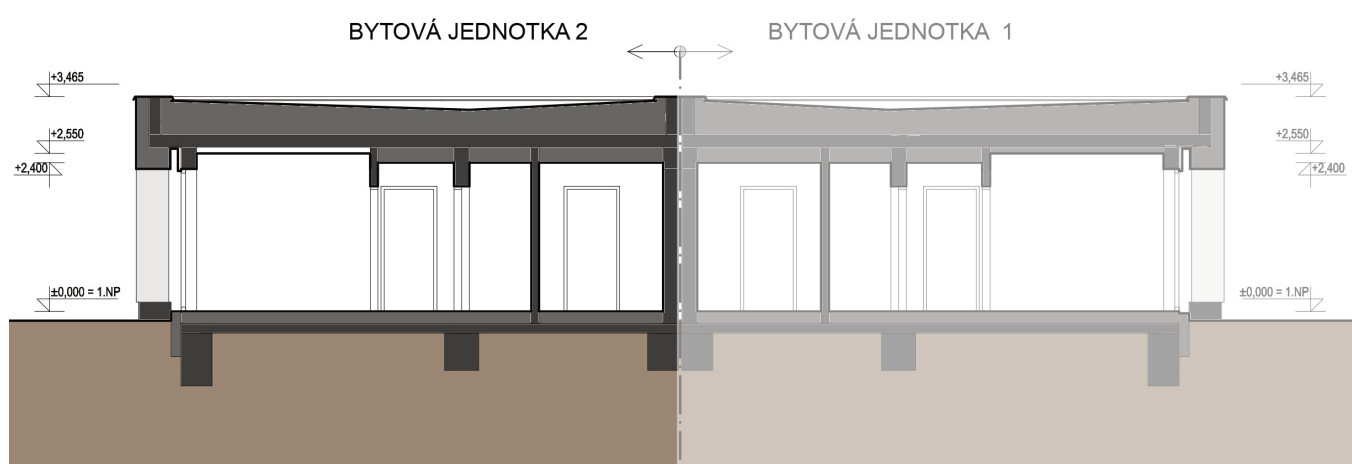
## POHLED SEVERNÍ



## POHLED VÝCHODNÍ



## ŘEZ



# Základní údaje

## Číslo pozemku

1733/133

## Zastavěná plocha

137 m<sup>2</sup>

## Plocha parcely pro bytovou jednotku

427 m<sup>2</sup>

## Cena

8 200 000 Kč

## STRUČNÝ POPIS RD

Dům č. 18 tvoří pravou polovinu jednopodlažního domu s jednou bytovou jednotkou. Dispozičně je dům řešen jako 4 +KK. K polovině RD patří zahrada a pozemek před domem, kde jsou navrženy 2 parkovací stání a umístěné veškeré inženýrské sítě.

Konstrukce domu je zděná z tvárnic YTONG, s venkovním fasádním zateplením. Střecha je plochá s povlakovou krytinou.

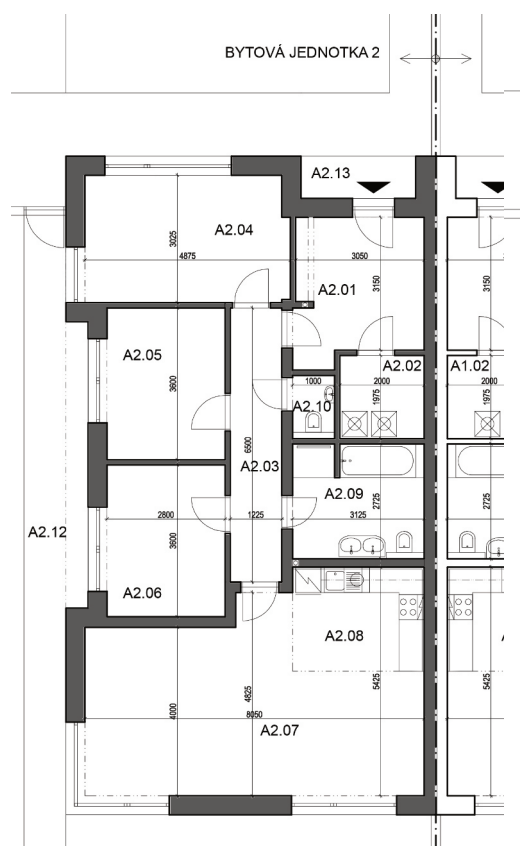
Dům je vytápěn elektrickým podlahovým vytápěním s regulací v každé místnosti. Na střeše RD jsou umístěny fotovoltaické panely, které slouží pro ohřev vody a úschovu elektrické energie do baterií a možnosti následného využití. Hlavním zdrojem ohřevu vody slouží elektrický zásobníkový ohřivač.

V RD je navržena rekuperační jednotka, která zajišťuje neustálý přísun čerstvého vzduchu do domu.

Dům bude napojen na veřejnou kanalizaci a vodovod.

Podrobnější popis standardního provedení domu vč. specifikace použitých materiálů a zařizovacích předmětů naleznete na webových stránkách v sekci standardy.

## PŮDORYS PŘÍZEMÍ



MIMOŘÁDNĚ  
ÚSPORNÉ **A**