

BYDLENÍ NA DOSAH PRAHY



ČERVENÝ DUB
BYDLENÍ NA DOSAH PRAHY

Rodinný dům číslo 20

Číslo pozemku

1733/132

Zastavěná plocha

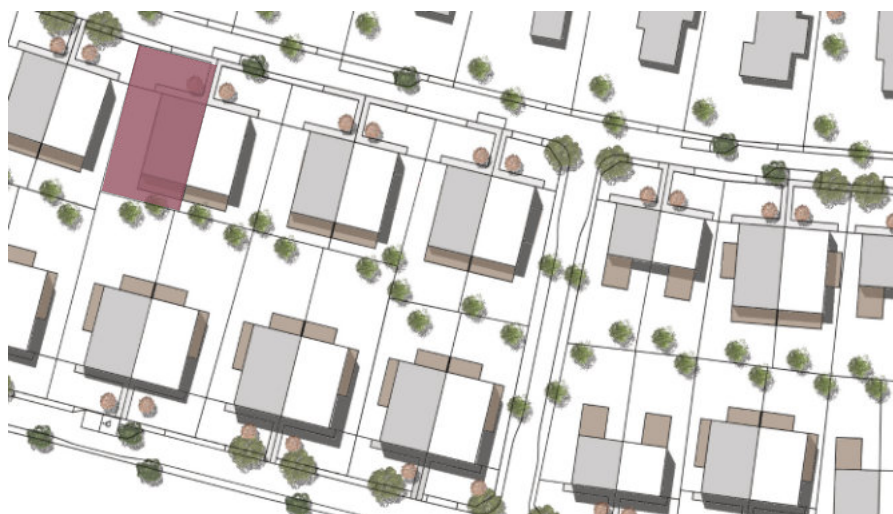
137 m²

Plocha parcely pro bytovou
jednotku

453 m²

Cena

9 200 000 Kč



BYTOVÁ JEDNOTKA 2

BYTOVÁ JEDNOTKA 1

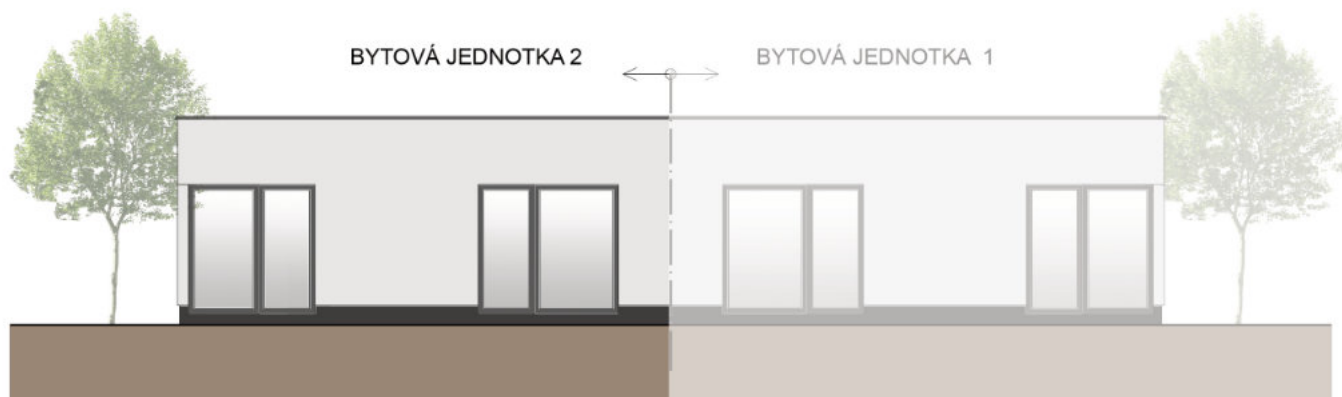


Užitná plocha

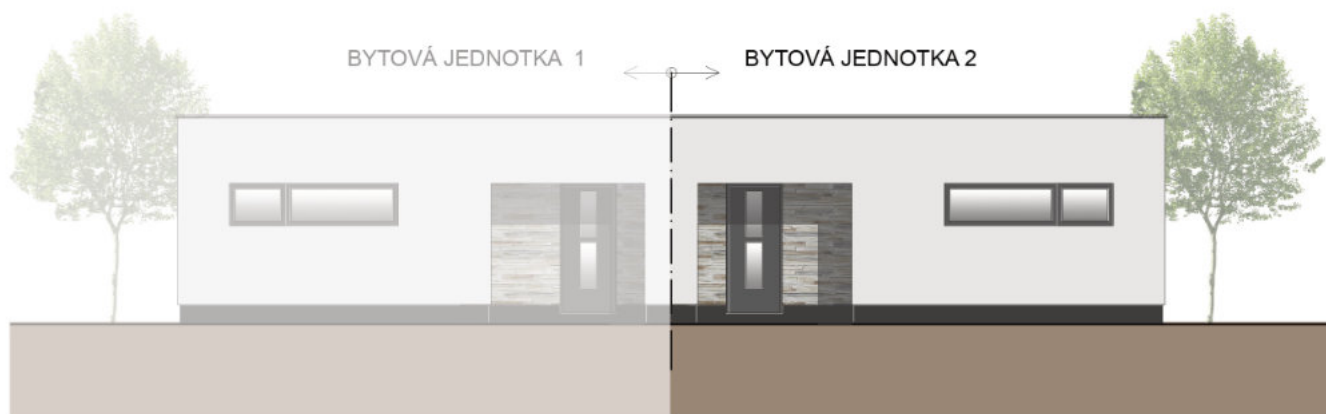
Místnost	Název	Plocha
A1.01	Zádveří	10,1 m ²
A1.02	Technická místnost a prádelna	4 m ²
A1.03	Chodba	8 m ²
A1.04	Ložnice	14,5 m ²
A1.05	Pokoj	10 m ²
A1.06	Pokoj	10 m ²
A1.07	Obývací pokoj	20,8 m ²
A1.08	Kuchyňský kout s jídelnou	17 m ²
A1.09	Koupelna	8,3 m ²
A1.10	WC	1,5 m ²
CELKEM		104,2 m²
A1.11	Terasa	20,5 m ²
A1.12	Chodník	20,8 m ²
A1.13	Závětrí	2,7 m ²

Pohledy

POHLED JIŽNÍ



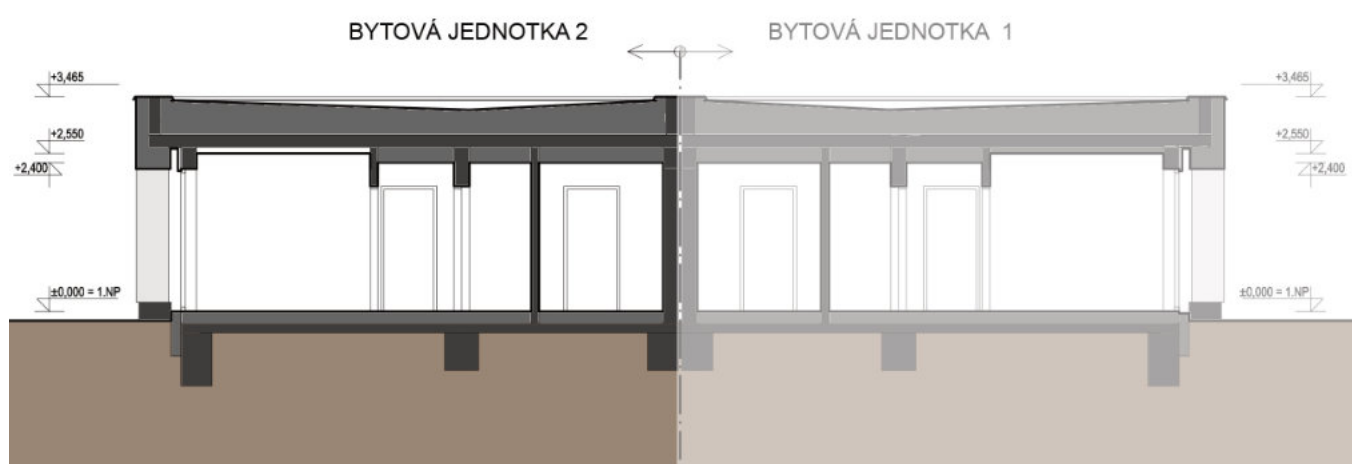
POHLED SEVERNÍ



POHLED VÝCHODNÍ



ŘEZ



Základní údaje

Číslo pozemku

1733/132

Zastavěná plocha

137 m²

Plocha parcely pro bytovou jednotku

453 m²

Cena

9 200 000 Kč

STRUČNÝ POPIS RD

Dům č. 20 tvoří pravou polovinu jednopodlažního domu s jednou bytovou jednotkou. Dispozičně je dům řešen jako 4 +KK. K polovině RD patří zahrada a pozemek před domem, kde jsou navrženy 2 parkovací stání a umístěné veškeré inženýrské sítě.

Konstrukce domu je zděná z tvárnic YTONG, s venkovním fasádním zateplením. Střeška je plochá s povlakovou krytinou.

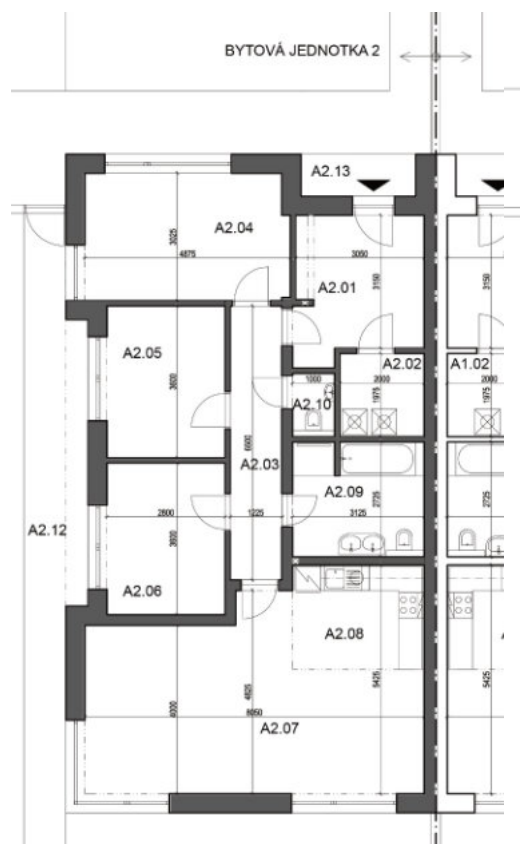
Dům je vytápěn elektrickým podlahovým vytápěním s regulací v každé místnosti. Na střeše RD jsou umístěny fotovoltaické panely, které slouží pro ohřev vody a úschovu elektrické energie do baterií a možnosti následného využití. Hlavním zdrojem ohřevu vody slouží elektrický zásobníkový ohřevač.

V RD je navržena rekuperační jednotka, která zajišťuje neustálý přísun čerstvého vzduchu do domu.

Dům bude napojen na veřejnou kanalizaci a vodovod.

Podrobnější popis standardního provedení domu vč. specifikace použitých materiálů a zařizovacích předmětů naleznete na webových stránkách v sekci standardy.

PŮDORYS PŘÍZEMÍ



MIMOŘÁDNĚ
ÚSPORNÉ **A**