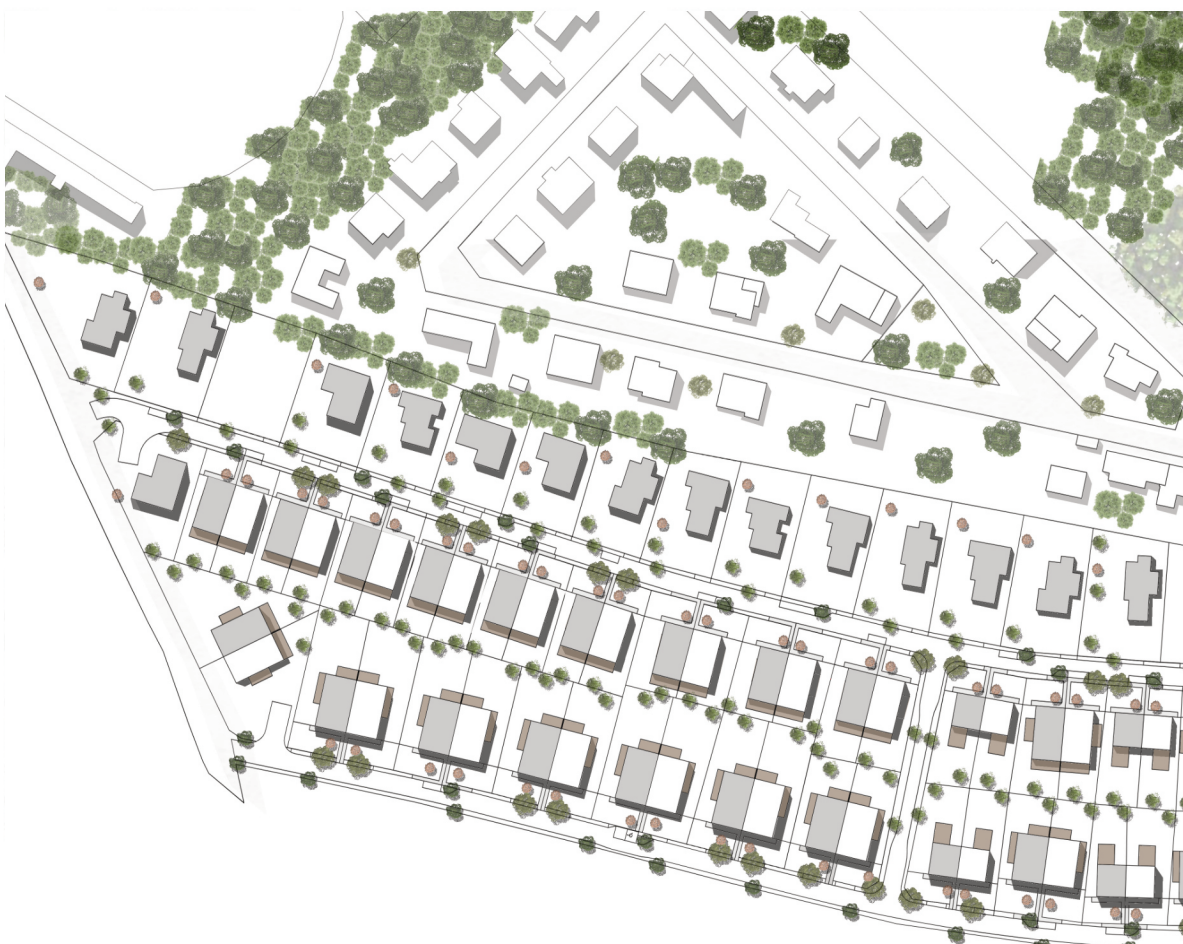


# BYDLENÍ NA DOSAH PRAHY



**ČERVENÝ DUB**  
BYDLENÍ NA DOSAH PRAHY

# Rodinný dům číslo 17

Číslo pozemku

1733/133

Zastavěná plocha

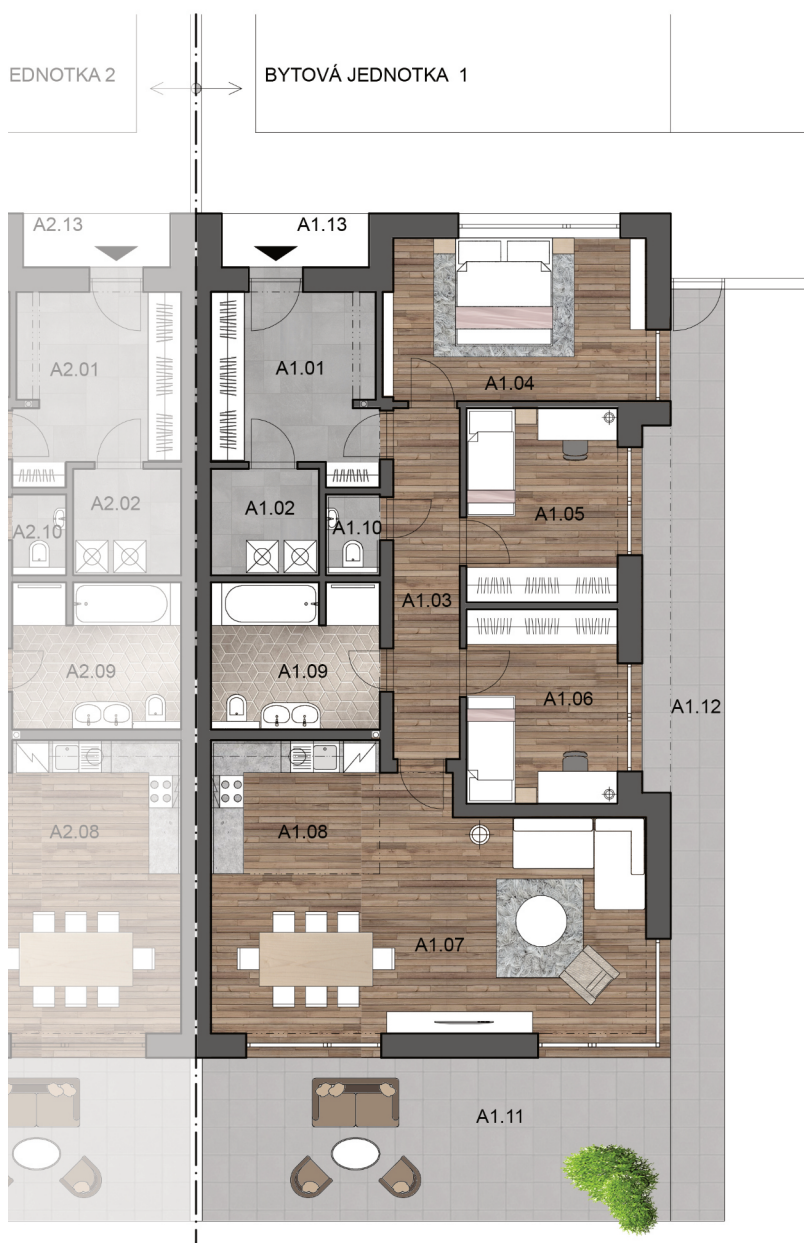
137 m<sup>2</sup>

Plocha parcely pro bytovou  
jednotku

410 m<sup>2</sup>

Cena

8 200 000 Kč

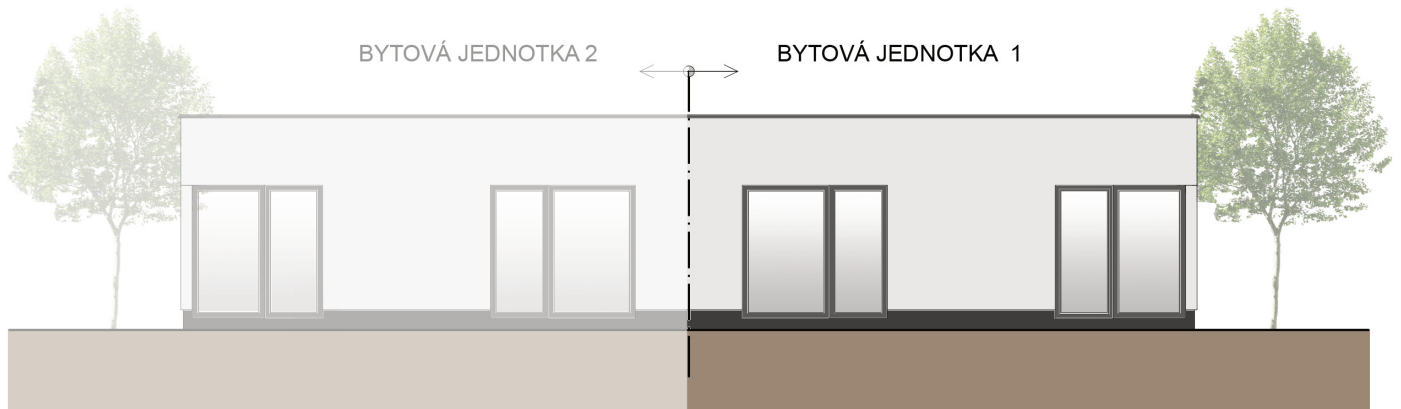


## Užitná plocha

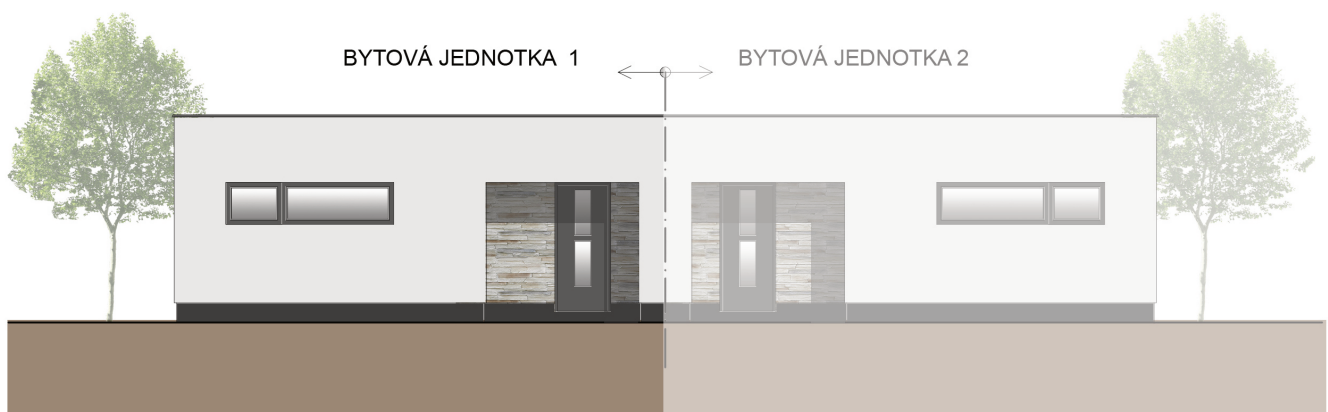
Místnost	Název	Plocha
A1.01	Zádveří	10,1 m <sup>2</sup>
A1.02	Technická místnost a prádelna	4 m <sup>2</sup>
A1.03	Chodba	8 m <sup>2</sup>
A1.04	Ložnice	14,5 m <sup>2</sup>
A1.05	Pokoj	10 m <sup>2</sup>
A1.06	Pokoj	10 m <sup>2</sup>
A1.07	Obývací pokoj	20,8 m <sup>2</sup>
A1.08	Kuchyňský kout s jídelnou	17 m <sup>2</sup>
A1.09	Koupelna	8,3 m <sup>2</sup>
A1.10	WC	1,5 m <sup>2</sup>
<b>CELKEM</b>		<b>104,2 m<sup>2</sup></b>
A1.11	Terasa	20,5 m <sup>2</sup>
A1.12	Chodník	20,8 m <sup>2</sup>
A1.13	Závětrí	2,7 m <sup>2</sup>

# Pohledy

## POHLED JIŽNÍ



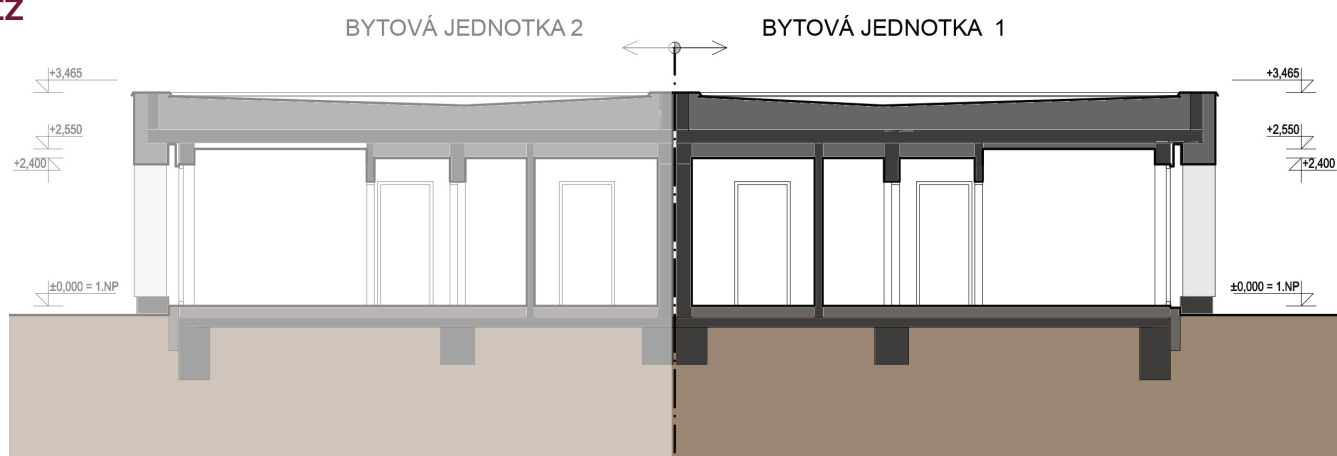
## POHLED SEVERNÍ



## POHLED VÝCHODNÍ



## ŘEZ



# Základní údaje

## Číslo pozemku

1733/133

## Zastavěná plocha

137 m<sup>2</sup>

## Plocha parcely pro bytovou jednotku

410 m<sup>2</sup>

## Cena

8 200 000 Kč

## STRUČNÝ POPIS RD

Dům č. 17 tvoří levou polovinu jednopodlažního domu s jednou bytovou jednotkou. Dispozičně je dům řešen jako 4 +KK. K polovině RD patří zahrada a pozemek před domem, kde jsou navrženy 2 parkovací stání a umístěné veškeré inženýrské sítě.

Konstrukce domu je zděná z tvárnic YTONG, s venkovním fasádním zateplením. Střecha je plochá s povlakovou krytinou.

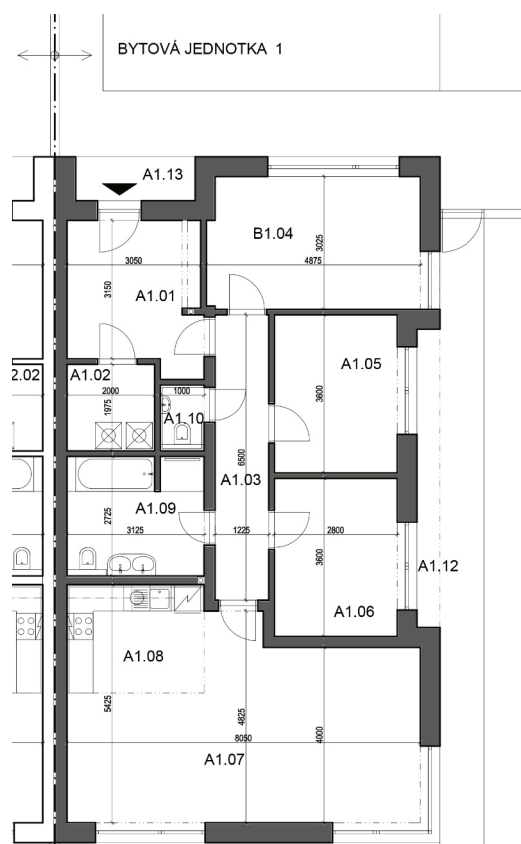
Dům je vytápěn elektrickým podlahovým vytápěním s regulací v každé místnosti. Na střeše RD jsou umístěny fotovoltaické panely, které slouží pro ohřev vody a úschovu elektrické energie do baterií a možnosti následného využití. Hlavním zdrojem ohřevu vody slouží elektrický zásobníkový ohřevač.

V RD je navržena rekuperační jednotka, která zajišťuje neustálý přísun čerstvého vzduchu do domu.

Dům bude napojen na veřejnou kanalizaci a vodovod.

Podrobnější popis standardního provedení domu vč. specifikace použitých materiálů a zařizovacích předmětů naleznete na webových stránkách v sekci standardy.

## PŮDORYS PŘÍZEMÍ



MIMOŘÁDNĚ  
ÚSPORNÉ **A**